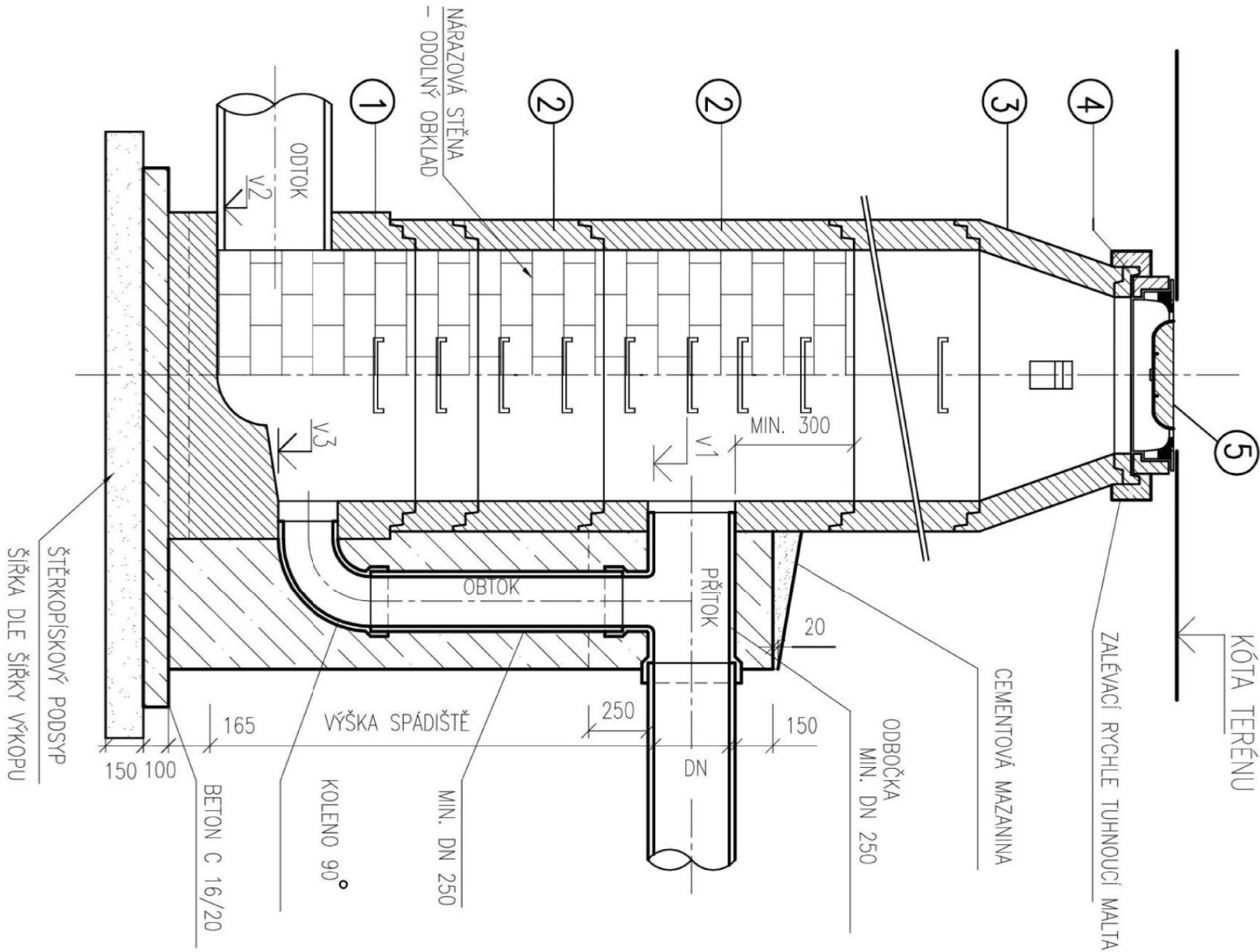


SPÁDÍŠŤOVÁ ŠAČHTA – PROFIL DO DN 600

VÝŠKA SPÁDÍŠŤE 4 m PRO POTRUBÍ DN 250 – 400, 3 m PRO POTRUBÍ DN 450 – 600

ŘEZ A – A
MĚŘÍTKO 1:25



LEGENDA

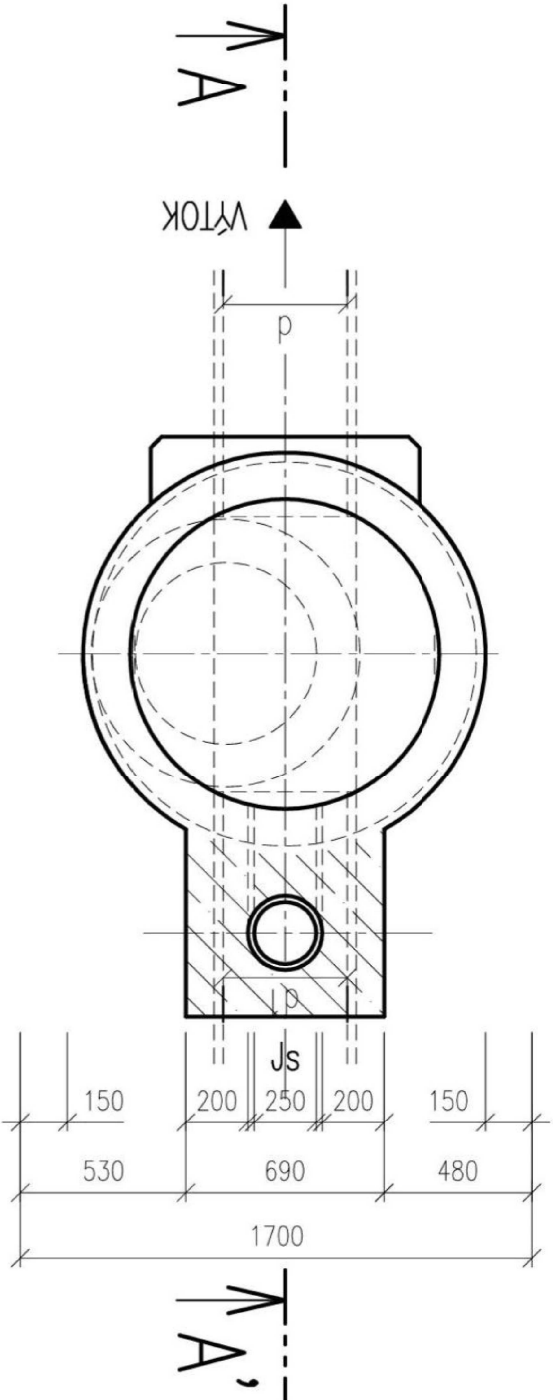
- SPÁDÍŠŤ JE OBETONOVANO BETONEM C 16/20
- KOLENO 90° DN 250
- ROVNÉ TROUBY MIN. DN 250, DL. 1000 mm
- ODOBOČKY PRAVOÚHLĚ JEDNODUCHÉ
- STĚNY BETONOVÝCH DÍLCŮ, KTERÉ TVOŘÍ NÁRAZOVOU STĚNU, JSOU VYLOŽENY ODOULNÝMI SEGMENTY (ČEDIČOVÝMI, ŽULOVÝMI A POD.) OD 120 PO 180 • OBVODU

- ① ŠAČHTOVÉ DNO SU–M 1000x (DLE # VÝKOPU)
- ② ŠAČHTOVÁ SKRUŽ SR–M 1000x1000, SR–M 1000x500, SR–M 1000x250
- ③ PŘECHODOVÁ SKRUŽ, (PŘECHODOVÁ DESKA) SH–M 1000/625x670 PS + K, (AP–M 1000x625x200)
- ④ VYROVŇÁVACÍ PRSTENCE AR–V 625x40, AR–V 625x60, AR–V 625x80, AR–V 625x100
- ⑤ ŠAČHTOVÝ POKLOP BEGU v komunikaci: D 400 poklop těžký, rámm BEGU–R–1 EN 124, výko DIN 19584–2 nebo 3 v nepevných plochách: D125 poklop lehký, rámm DIN 4271 B125 EN 124, výko DIN 4271 B125

vždy s odvětráním

v odvodněných případech: poklopy s odvětráním–těžké BEGU B–1 D400 nebo BEGU b–1–T D400
lehké: rámm DIN 4271 B125 EN124

výko DIN 19596 B125



Pokud jsou ve výkresové části projektové dokumentace, v její technické zprávě, nebo ve výkresch výměr výjimečně uvedeny obchodní názvy, slouží pouze k upřesnění specifikace technického a kvalitativního standardu. Může být použito i jiných, kvalitativně a technicky obdobných řešení.



Modrý Projekt s.r.o.
Slovácká 3223/83, 690 02 Břeclav
IČ: 04223721, DIČ: CZ04223721

Realizace:

Projektová dokumentace pro provádění stavby

dle přílohy č. 6 vyhlášky č. 146/2008 Sb.

Hlavní inženýr projektu:	Jakub Luňák	Zakázkové číslo:	505/23
Zodpovědný projektant:	Josef Zol	Formát:	3 x A4
Vypracoval:	Josef Zol	Datum:	září 2024
Stavebník:	Oleš Šitbořice, Osvození 92, 691 796 Šitbořice	Místo stavby:	k.ú. Šitbořice (okres Břeclav)/752687
Stavba:	Šitbořice - ul. Na Kopečku, dobudování S - komunikace včetně odvodnění	Stupeň dokumentace:	DPS
OBJEKT:	D. Dokumentace objektů a technických a technologických zařízení D.1. Stavební část D.1.3. 300 - Vodohospodářské objekty	Paré	
PŘÍLOHA:	Vzorová prefabrikovaná revizní šachta DN 1000 mm - spádšitová	Číslo výkresu	D.1.3.13.
		Revize	-

Tato dokumentace je důležitým vlastním projektem projektanta dle zákona č. 121/2000 Sb. a § 168 odst. 2 stavebního zákona č. 183/2000 Sb. Nesmí být bez předchozího písemného souhlasu kopírována, rozmnožována a zpřístupněna jiným fyzickým, nebo právnickým subjektům.